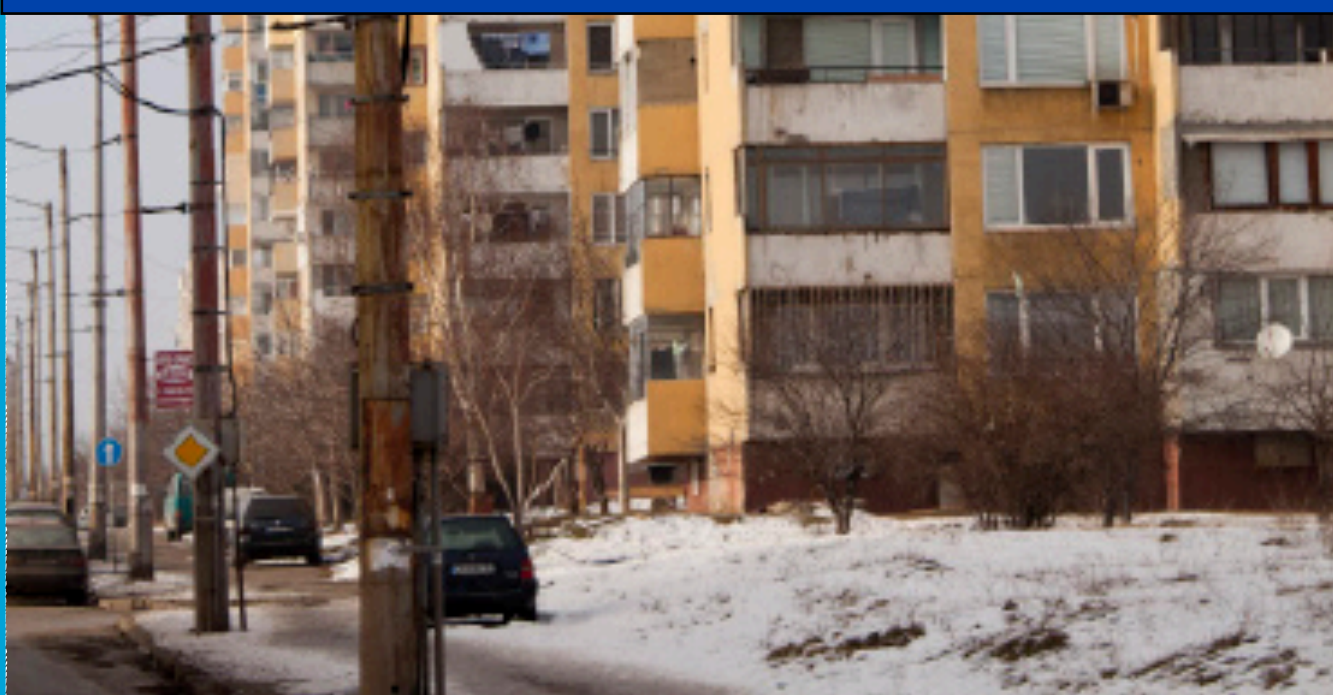


PEOPLE ARE NOT THE PROBLEM THEY ARE THE SOLUTION!

Lack of Energy
Falta de Energía



Después de una intervención en Macedonia para mejorar la eficiencia energética, las familias se salvaron 20-30 euros al mes, o unos 300 euros al año. Mejoran sus condiciones de vida y reducir su consumo de energía.



«The corridor used to be very cold in winter, which naturally penetrated into the apartment. We changed the entrance door but the real difference came with the installation of new windows.» Ms Susanna Sargsyan, homeowner, Armenia

«El pasillo que solía usar era muy frío en invierno. El aire frío penetró fácilmente en el apartamento. Hemos cambiado la puerta principal, pero lo que hace una diferencia real, que era la instalación de nuevas ventanas.» Sra Susanna Sargsyan, propietaria, Armenia



After an energy-efficiency intervention in Macedonia, families can save 20-30 Euros a month, or around 300 euros per year. They improve their living conditions and reduce energy consumption.

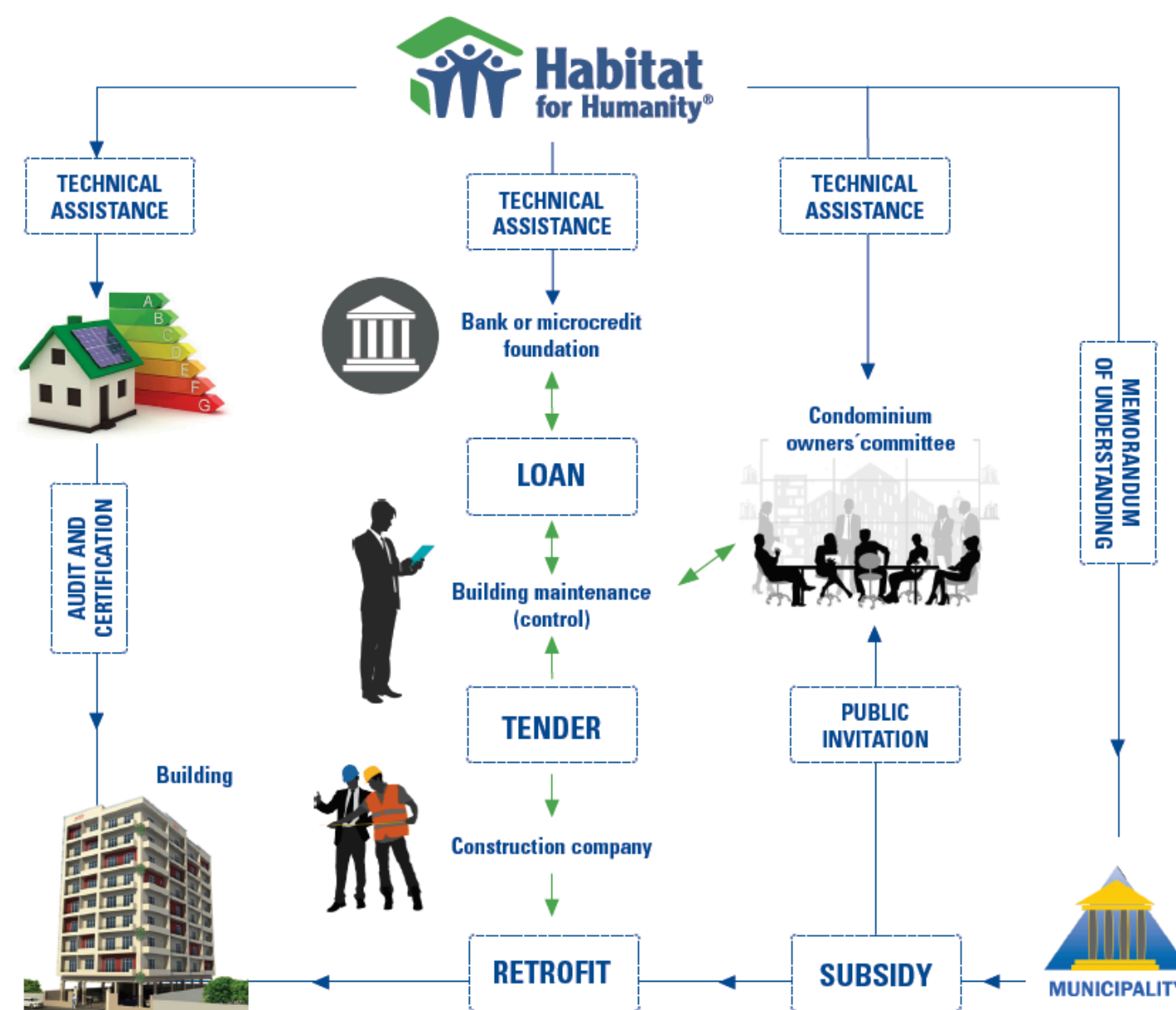


Residential Energy-Efficiency for Low-Income Households La eficiencia energética de viviendas para familias de bajos ingresos

WHY ?

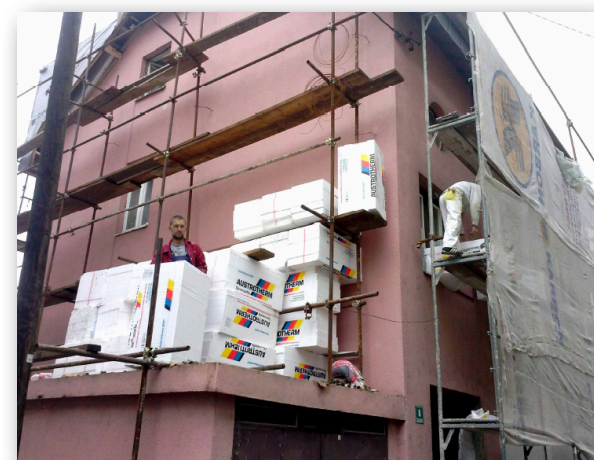
Many of the people living in privately owned multi-unit buildings in Eastern Europe and Central Asia are affected by energy poverty meaning they pay more than 10% of their income on their heating bills. Heating bills are high because usually these buildings were built between the 1950s and 1980s with poor insulation standards and since then they even deteriorated further as no significant improvement took place in the last 25 years.

How the Eco-System of retrofitting works in Eastern Europe



¿Por qué?

Muchas personas en Europa del Este y Asia Central están viviendo en una propiedad privada (MDU). Ellos se ven afectados por la pobreza energética, y pasan más del 10% de sus ingresos en cuentas de calefacción. Estas cuentas son altas porque por lo general estos edificios fueron construidos entre los años 1950 y 1980 con las normas de aislamiento pobres. Dado que la degradación continuó porque ninguna mejora significativa ha tenido lugar en los últimos 25 años.



HABITAT WORLDMAP

GO TO THE WEBSITE : WWW.WM-URBAN-HABITAT.ORG

UNDER CONSTRUCTION WITH YOU - JOIN US TO FACEBOOK ALSO !

